

Veranstaltungsprogramm

Skiclub 1980 Rudelzhausen – Tegernbach e.V.

Saison 2021/2022





Liebe Skifreunde,

was hatten wir letztes Jahr für eine „tolle Saison“.

Schnee und sonnige Tage gab es zahlreich in den Bergen. ABER leider ohne uns.

Wir hatten zwar lange gehofft, dass wir wenigstens ein paar Alternativen wie Schneeschuhwandern oder Skitouren durchführen können, aber auch das war nicht in der Gruppe möglich.

Danken möchte ich auch unseren Mitgliedern, die trotz einer Nullrunde weiterhin an ihrer Mitgliedschaft festhalten.

Und wie sagt man so schön: Neue Runde, neues Glück. Dieses Jahr starten wir wieder so richtig durch 😊

Die Vorstandschaft hat die Zeit genutzt und am Vereinsprogramm sowie dem neuen Homepageauftritt gefeilt. Endlich darf ich Euch nun unser Ergebnis zeigen.

Diesen Winter starten wir mit einer 2-Tages-Skifahrt in die Saison. Beliebte Klassiker sind natürlich weiterhin dabei. Neu im Programm ist der Hinweis auf Schneeschuhtouren. Ihr könnt Euch diese bei uns Ausleihen und gemütlich mit unserem Skibus in die Berge fahren.

Im Sommer bieten wir dieses Jahr mehrere Ausflüge an, um hoffentlich auch in großen Gruppen die Berge genießen zu können.

Die Situation fordert starke Flexibilität und wir bitten Euch, die aktuellen Ankündigungen auf unserer Homepage oder auf Social Media zu verfolgen.

Neu ist außerdem die Anmeldung, welche Ihr ab sofort auf unserer Homepage schnell und unkompliziert von Zuhause aus abschließen könnt. Natürlich funktioniert dies auch weiterhin vor Ort bei Sport Zettl.

Ich hoffe, Euch gefällt unser Programm und wir sehen uns bei dem ein oder anderen Ausflug. 😊

Aber das Wichtigste: Ich wünsche Euch allen eine verletzungsfreie Berg-Saison.



Skifahrten:

Wir achten bei der Durchführung jeglicher Veranstaltungen (Skiausfahrten, Versammlungen, usw.) auf die aktuelle Lage und die gesetzlichen Vorgaben.

Aktuell gilt bei den Seilbahnen folgende Regelung (Stand: Nov.21):

- 3G (Geimpft, Genesen, Getestet(<24h)).
- **FFP2-Maske** bei geschlossenen Kabinen und im Anstehbereich
→ Tipp: mindestens 2 mitnehmen
- Teilweise bei Apres Ski 2G oder 1G

Bei uns im Bus gilt:

3G+ (Geimpft, Genesen, Getestet mit PCR-Test), damit entfällt die Masken- und Sitzplatzpflicht im Bus

Leider kann das Risiko einer Infektion auch bei allen Schutz- und Hygienemaßnahmen nicht gänzlich ausgeschlossen werden. Jeder, der an einer Veranstaltung teilnimmt, geht dieses Risiko bewusst ein.

Wichtig: Die zum Veranstaltungszeitraum geltenden Hygienemaßnahmen sind von jedem einzuhalten. Bitte denkt daran, dass wir den Nachweis am Tag der Veranstaltung benötigen und diesen kontrollieren müssen. Für jede Veranstaltung werden wir Euch rechtzeitig auf unserer Homepage informieren.

Postadresse

Skiclub 1980 Rudelzhausen-Tegernbach e.V.
Ringstr.19
84104 Tegernbach

vorstand@skiclub-rudelzhausen-tegernbach.de

Auf allen Fahrten mit dabei:
Unser Busleiter-Handy
+49/163/4383459



Vorstandschaft

1. Vorstand	Judith Ranzinger
2. Vorstand	Luis Stiglmaier
Kassier	Viktoria Sangl
Schriftführer	Corinna Baum
2. Kassier	Nathalie Gehring
2. Schriftführer	Katharina Sangl
Beisitzer	Julia Boiger, Nicole Gabriel, Tobias Ruhfaß, Claudius Stanski, Kilian Stiglmaier



<http://www.skiclub-rudelzhausen-tegernbach.de/>

Mitgliedsbeiträge

Aufnahmegebühr für Mitglieder ab 18 Jahren
Jahresbeitrag für Mitglieder

20,00 €
20,00 €

Schneeschuh – Verleih

Wir haben aufgerüstet und ab sofort stehen 10 Schneeschuhe zur Verfügung. Ihr könnt Sie Tage- oder Wochenendweise leihen.

Bestellt mindestens 3 Tage im Voraus per WhatsApp oder SMS.

Abholung in Tegernbach

Kosten (pro Tag):

Mitglieder: 5 €

Nichtmitglieder 10 €

Hinweis: Mindestens eine Person (bei Verleih mehrerer Paare) muss Mitglied sein.

Die Vorstandschaft behält es sich vor, Busfahren und Veranstaltungen wegen geringer Teilnehmerzahl oder pandemiebedingt abzusagen.

Geschenkgutscheine

Ihr könnt gerne Geschenkgutscheine als ideales Geschenk für Geburtstage und Weihnachten erwerben. Die Höhe des Betrags ist frei wählbar. Die Gutscheine können bei allen Skiclub-Veranstaltungen und für Skiclub-Mode eingelöst werden. Eine Bargeldrückerstattung ist nicht möglich.

Erhältlich sind die Gutscheine bei:

Judith Ranzinger Tel: **0163/4383459**

Tagesfahrten

Anmeldung und Bezahlung ab **zwei Wochen** vor den Terminen möglich

- bei Sport Zettl in Mainburg

- auf unserer Homepage

NEU

Bei unseren Skifahrten erhalten alle Teilnehmer die Liftkarten zu den **vergünstigten Gruppenpreisen!**

Wir bitten unsere Mitglieder

Änderungen von

-Bankverbindung

-Anschrift

-Namen

-Kündigungen/Beitritte

zeitnah an kassier@skiclub-rudelzhausen-tegernbach.de mitzuteilen.

Haltestellen und Abfahrtszeiten

Haltestelle

Tagesfahrten

Haslach-Bushaltestelle

05:25 Uhr

Tegernbach-Bäckerei

05:30 Uhr

Mainburg-Busbahnhof

05:45 Uhr

Rudelzhausen-Schule

06:00 Uhr

Au/Hallertau-Hopfenhalle

06:10 Uhr

Datenschutz

Während unserer Veranstaltungen werden regelmäßig Fotos gemacht, die der Öffentlichkeitsarbeit dienen. Die Personendarstellung auf diesen Fotos erfolgt zufällig.

Sollte eine anwesende Person mit einer Veröffentlichung seiner Fotos nicht einverstanden sein, bitten wir um sofortige Mitteilung an die anwesenden Fotografen bzw. Vorstandsmitglieder des Skiclub Rudelzhausen-Tegernbach e.V..

Sollte eine Person mit bereits veröffentlichten Fotos nicht einverstanden sein, bitten wir um umgehende Benachrichtigung per E-Mail, Telefon oder Post. Hierbei bitte die genaue Bezeichnung des entsprechenden Fotos angeben. In einem solchen Fall wird das Foto entfernt und nicht weiter veröffentlicht.

Für Kinder und Jugendliche bis 18 Jahre übernimmt der Skiclub bei den Tagesfahrten die Buskosten!
Das Angebot gilt nur für Skiclubmitglieder.

Buskosten Tagesfahrten	
Mitglieder	Nichtmitglieder
14,00€	22,00€

Die Teilnahme an unseren Angeboten erfolgt auf eigene Gefahr. Es wird keine Haftung für Unfälle, Verluste usw. übernommen. Kinder bis 14 Jahre dürfen nur in Begleitung eines Erwachsenen an unseren Ausflugsfahrten teilnehmen. Hiervon ausgenommen sind natürlich die Kinderskikurse sowie die Skifahrten für Kinder und Jugendliche

Der Skiclub empfiehlt eine Auslandsrankenversicherung und Unfallversicherung abzuschließen, damit bei einem möglichen Unfall keine finanziellen Probleme entstehen.

Immer **mittwochs** ab 13.Oktober 2021 bis zum 23.Februar 2022
20:00 -21:00 Uhr in der **Schulturnhalle Rudelzhausen**

Wir bereiten uns mit Spaß und Abwechslung auf einen sicheren Skiauftakt im Winter vor. Es wird sowohl die Kondition als auch die Ausdauer fürs Skifahren trainiert. Für Mitglieder des Skiclubs ist die Teilnahme kostenlos. Nichtmitglieder sind mit einer Kostenbeteiligung von 1€ herzlich willkommen.



Wir bringen Ihre Getränke auf den Weg!

Alles für Ihr Fest aus einer Hand.

Getränke, Gläser, Garnituren, Stehtische, Sonnenschirme,
Kühlschränke, Kühlwägen, Durchlaufkühler,
Sonnenschirme und edle Weine!

Rufen Sie uns an **08752/559** oder schreiben Sie uns
eine E-Mail info@getraenke-annesar.de

Getränke Anneser, Mainburger Str. 32,
84104 Tegernbach



Getränke
Anneser

Weinkontor
Hallertau

Weinimport - Fachgrosshandel

Skiflohmarkt

Samstag, **06. November 2021**

Von **14:00 – 16:00** Uhr, Hofbereich Gasthaus Festner

Es kann wieder gefeilscht werden.

Wir stellen Euch kostenfreie Verkaufstische bereit und **JEDER** darf seine gebrauchten Wintersportartikel, Skier, Bekleidung etc. zum Verkauf anbieten. Es wird keine Standgebühr erhoben. Die Hygieneregeln werden frühzeitig bekannt gegeben.



STIHL



**WIR LEGEN
IHNEN GUTE
TECHNIK ANS
HERZ.**

—
UND IN DIE HAND.

GESCHENK-COUPON

Die Idee für
Weihnachten:
ein Gutschein vom
Roßmann!



Thomas Roßmann
Land- und Gartentechnik
Mainburger Str. 26
84104 Tegernbach
www.rossmann-landtechnik.de

Weihnachtsfeier mit Wintergrillen

Samstag, 27. November 2021

Beginn 17:00 Uhr, Hof des Gasthauses Festner

Pünktlich zum ersten Adventswochenende veranstalten wir ein Wintergrillen am Lagerfeuer. Wir laden Euch herzlich zu Punsch und Glühwein. Um den Hunger zu stillen, bereiten wir am Grill Würstel- und Steaksemmeln zu. Natürlich gibt es auch ein paar Skifahrergetränke, die euch von innen wärmen. Für alle anderen stellen wir Feuerschalen bereit. Zieht euch trotzdem warm an, damit Ihr lange bleiben könnt.



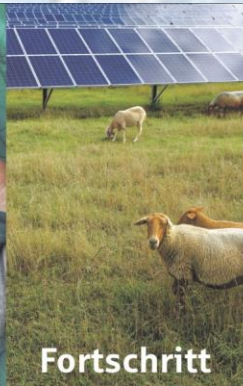
PS: Besucht uns auch am
Christkindlmarkt in
Rudelzhausen am
05.12.2021.



Zuversicht



Chancen



Fortschritt

Weil's um mehr als Geld geht.

Seit unserer Gründung prägt ein Prinzip unser Handeln: Wir machen uns stark für das, was wirklich zählt. Für eine Gesellschaft mit Chancen für alle. Für eine ressourcenschonende Zukunft. Für die Regionen, in denen wir zu Hause sind. Mehr auf sparkasse.de/mehralsgeld



Freiraum



Miteinander



Stabilität



Kreissparkasse
Kelheim

„40“-Jahr-Fahrt nach Stubai



Freitag, **10. Dezember 2021** bis Sonntag, **12. Dezember 2021**

Wir starten einen neuen Versuch in das 4-Sterne-Hotel Almhof Neustift. Im Hotel sind sowohl Doppel- als auch Dreibettzimmer für uns reserviert. Für das leibliche Wohl ist durch eine Halbpension gesorgt. Die Skifahrer starten in das nahegelegene Skigebiet Stubaier Gletscher. Alle anderen können es sich bei einer Winterwanderung und im Wellnessbereich des Hotels gut gehen lassen.

Die 40 Jahre Skiclub sollen sowohl an der Mutterbergalm am Stubaier Gletscher als auch im Nachtleben im Dorfpub in Neustift gebührend gefeiert werden. Falls Ihr gemeinsam im Kleinbus anreisen wollt, organisieren wir das gerne für Euch.

Übernachtung im Doppelzimmer mit Halbpension

Nicht-Mitglieder 170,00€

Mitglieder 140,00€



Liftkarte für 2 Tage

Erwachsene 100,00€

Keine Bank ist näher



Attenkirchen Sandelzhausen

Nandlstadt Volkenschwand

Au/Hallertau Aiglsbach

Rudelzhausen Lindkirchen

Mainburg Elsendorf

RAIFFEISENBANK HALLERTAU

RAIFFEISENBANK HALLERTAU



www.raibahallertau.de

Kinderski- und Snowboardkurs auch für Zwergerl



Sonntag, **27. Dezember 2021** bis Dienstag, **29. Dezember 2021**
Kursziele werden täglich je nach Schneelage festgelegt

Auch in diesem Jahr bieten wir wieder den Kinderski- und Snowboardkurs mit erfahrenen Skilehrern aus den eigenen Reihen an. Wir bitten deshalb um Verständnis, dass am Skikurs nur Mitglieder teilnehmen können, selbstverständlich zu super Preisen. Die Kinder werden je nach Können in sechs verschiedene Kursklassen eingestuft. Snowboardkurse können ab 3 Teilnehmern angeboten werden. Die Kurseinteilung erfolgt durch die Skilehrer. Damit die Kinder viel Spaß beim Kurs haben und alles problemlos abläuft, müssen unbedingt die Hinweise auf dem Begleitzettel beachtet werden. Der Begleitzettel wird bei der Anmeldung am Skiflohmarkt ausgehändigt.

Liftkarte (inkl. Pfand)

Erwachsene 51,00€ Jugend (2003-2005) 40,00€ Kinder (2006-2015) 25,00€



Haltestellen und Abfahrtszeiten

Haltestelle	Tagesfahrten
Haslach-Bushaltestelle	06:25 Uhr
Tegernbach-Bäckerei	06:30 Uhr
Mainburg-Busbahnhof	06:45 Uhr
Rudelzhausen-Schule	07:00 Uhr
Au/Hallertau-Hopfenhalle	07:10 Uhr



Es wird auch wieder unseren Zwergerlkurs für 4- bis 6-jährige geben. Hier stehen spielerische Geländeerfahrung und individuelles Erleben und Experimentieren im Vordergrund. Wir gönnen den Kleinen genügend Pausen und auch die Eltern sind beim Mittagessen immer vor Ort. Mittags ist bei den Zwergerlkursen die Anwesenheit eines Elternteils notwendig. Um den Lernerfolg zu erhöhen, kümmern sich im Kurs die Skilehrer um die Kinder. Eine Woche vor dem Kurs erhalten Sie genaue Informationen, ob und wie der Kurs stattfinden wird und welche Corona-Maßnahmen einzuhalten sind.

Preise für Kurs (ohne Skipass): **Mitglieder 100,00€**

Das Geld für die Liftkarten wird im Bus eingesammelt.

Meldet Euch an:
anmeldung@skiclub-rudelzhausen-tegernbach.de



Tagesfahrt nach Alpbach



Samstag, 08. Januar 2022

Das hat Tradition. Seit Jahren machen wir unseren Auftakt in dem Ski Juwel Alpbachtal Wildschönau. Und das zu recht. So wurde es z.B. von Skiresort.de als TOP Skigebiet für Familien und Kinder ausgezeichnet und bei Schneehöhen.de landete das Skigebiet auf den 2. Platz Gesamtsieger.

Somit ist sicher bei den 110 Pistenkilometern für jeden etwas dabei.

So könnt ihr z.B. einen Speedcheck bei der Kohlgrubenabfahrt machen, zwei Funparks austesten oder einfach die Pisten genießen.

Hinzukommen auch ein paar Insider-Tipps von uns.

Material könnt Ihr vor Ort ausleihen. Am besten im Vorfeld mit uns absprechen und vorab bestellen.

Liftkarte (inkl. Pfand)

Erwachsene 49,50€ Jugend (2003-2005) 40,00€ Kinder (2006-2015) 26,00€

Reguläre Öffnungszeiten
während d. gesamten Jahres:

Mo. - Fr. von 9 - 18 Uhr
Samstag von 9 - 14 Uhr

Kreuth 1, Rudelzhausen
Tel.: 0 87 54/9104 51

Freu Dich auf

Kreuth!



Hannelore Senger

Garten · Wohnen · Schenken

Frischblumen, Kränze,
Gestecke u. Dekorationen
für jeden Anlass

- für Zuhause & die Firma
- Hochzeit, Taufe & Feste
- Trauerfloristik

*Individuell gestaltet
nach Ihrem Wunsch*



- Großes Natursteinlager
- Natursteine für Innen- und Außenbereich
- Gartenplanung
- Garten- und Landschaftsbau
- Garten- und Wohnaccessoires

 Kreuth1.de

 kreuth1-shop.de

www.kreuth1.de

**Besuchen
Sie unsere
Ausstellungen**
Die Termine finden Sie
immer online

Apreskifahrt Hippach



Samstag, 16. Januar 2022

Ein Highlight der Saison ist die Apres-Ski-Fahrt. Meldet Euch daher schnell an. Auch dieses Jahr geht's wieder Richtung Hippach. Nach einem hoffentlich sonnigen Skitag lassen wir den Tag in den verschiedenen Lokalitäten ausklingen. Hiata madl und Yeti-Bar warten schon auf uns.

Achtung: Die Rückfahrt ist gegen 19:30 Uhr geplant. Eventuell 2G-Regelung. Bitte informiert Euch rechtzeitig auf unserer Homepage.

Liftkarte (inkl. Pfand)

Erwachsene 59,50€ Jugend (2003-2005) 47,50€ Kinder (2006-2015) 26,50€



PRAXIS



NEUROFEEDBACK
& ERGOTHERAPIE

Für Kinder und Erwachsene



Neurofeedback mit modernster Technik bei ADHS, Schmerzen, Schlafstörungen uvm.

Privatpraxis für EMDR Therapie bei Ängsten, Traumata und Schmerzen.

Therapie für Wunschgewicht und Nikotinsucht

Ringstraße 13, 84104
Rudelzhausen-Tegernbach
+49 (0)8752 6859927
info@praxis-neurofeedback.com
www.praxis-neurofeedback.com
Termine nach Vereinbarung

Alle Kassen

Tagesfahrt nach Kitzbühel



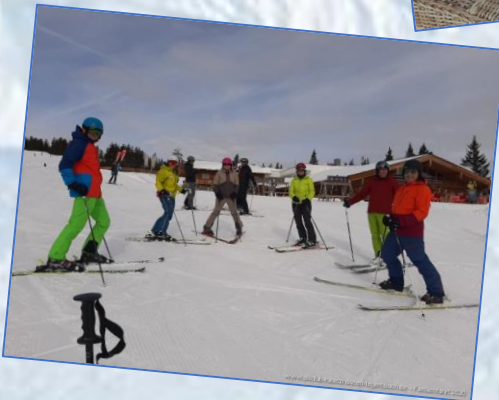
Samstag, 29. Januar 2022

Kitzski bietet jedem Skifahrer eine Vielzahl von traumhaften Abfahrten. Von der bekannten Abfahrtsstrecke Streif bis hin zu purem Genuss auf der Wurz ist für jeden Skifahrer etwas dabei.

Endlos. Variantenreich. Spektakulär. So sind die Pisten im besten und weltberühmten Kitzbüheler Skigebiet.

Liftkarte (inkl. Pfand) ca.

Erwachsene 52,50€ Jugend (2002-2004) 40,00€ Kinder (2005-2014) 27,50€



LADIES-DAY nach Brixen



Mittwoch, 9. Februar 2022

Es gelten die regulären Abfahrtszeiten wie bei den Tagesfahrten. Haltestelle für Rudelzhausen ist beim Gasthaus Festner.

Am „irrsinnigen Mittwoch“ genießen unsere Ladies den Skitag in vollen Zügen im Skigebiet Wilder Kaiser. Nach einem obligatorischen Prosecco Frühstück im Bus, geht's für die Damen hinein ins Skigebiet. Traumpisten erwarten Euch und das Ganze bekommt Ihr zum Spezialtarif.

Liftkarte (inkl. Pfand) ca.
Erwachsene 45,00€



Gemeinde- und Vereinsmeisterschaft

3G+



Samstag, 19. Februar 2022

Ab 19:00 Uhr Siegerehrung im Vereinslokal Festner

Für Mitglieder, die am Rennen teilnehmen, übernimmt der Skiclub die Buskosten. Kinder und Jugendliche bezahlen für die Liftkarte nur einen hammer Preis von 13,00 € ! Also auf die Skier, fertig, LOOOOOOS!

Die Vereine der Gemeinde werden wieder gegeneinander antreten und den Gemeindemeister unter ihnen in SKI ALPIN küren.

Nach der Ankunft in Rudelzhausen lädt der Skiclub – **nicht nur** Teilnehmer der Vereinsmeisterschaft zum Abendessen mit gemütlichem Ausklang sowie zur Siegerehrung ein.

Anmeldeschluss

→ Gemeindemeisterschaft: Samstag den 05.02.2022

→ Vereinsmeisterschaft: Donnerstag den 17.02.2022

Liftkarte (inkl. Pfand)

Erwachsene 50,50€ Jugend (2002-2004) 15,00€ Kinder (2005-2014) 15,00€



Nachtrodeln bzw Nachtskilauf in SÖLL



3G+

Freitag, 25. Februar 2022

Ein Erlebnis der besonderen Art ist der Nachtskilauf bzw. das Nachtrodeln in Söll.

Auf frisch präparierten Pisten und im Scheinwerferlicht ins Tal wedeln oder mit dem Schlitten über den Hexenritt hinabsausen und anschließend ordentliche Hüttengaudi.

Bis 24:00 Uhr wird in der Moonlight-Bar gefeiert, deshalb nur für Personen ab 16 Jahren geeignet.

Abfahrtszeiten: 14:30 Uhr Tegernbach
14:40 Uhr Mainburg
15:00 Uhr Rudelzhausen Festner
15:10 Uhr Au

Abendkarte Skifahren: Erwachsene 31,00 € Jugend 24,00 €
Abendkarte Rodeln: Erwachsene 26,00 € Jugend 18,00 €

Leihgebühr Rodel vor Ort: 10,00 €



Schneeschuhtour Frasdorfer Hütte

Samstag, **05. März 2022**

Treffpunkt: **10:00 Uhr** Parkplatz Lederstube

Leichte bis mittlere Schneeschuwwanderung

Vom Parkplatz Lederstube aus geht es entlang der Ebner Ache über welliges Gelände zu einer gemütlichen Einkehr in der Frasdorfer Hütte und wieder zurück. Die Wanderung bietet eindrucksvolle Ausblicke auf das Almgebiet, die Felsen der Kampenwand sowie auf das Alpenvorland mit Chiemsee und Simssee.

Anforderungen: Kondition für ca. 4 Std. Gehzeit und 350 hm.
Schneeschuhe können beim Skiclub ausgeliehen werden.

Kosten:

Mitglieder 5,00€ Nichtmitglieder 10,00€

Schneeschuh – Verleih

Wir haben aufgerüstet und ab sofort stehen 10 Schneeschuhe zur Verfügung. Ihr könnt Sie Tage- oder Wochenendweise leihen.

Bestellt mindestens 3 Tage im Voraus per Mail oder Whatsapp

Abholung in Tegernbach

Kosten (pro Tag):

Mitglieder: 5 €

Nichtmitglieder 10 €

Hinweis: Mindestens eine Person (bei Verleih mehrerer Paare) muss Mitglied sein.

Schmankerlfahrt



Samstag, 12. März 2022

Wir fahren in ein Skigebiet, das mit guten Schneeverhältnissen und hoffentlich bei Sonnenschein einen schönen Saisonabschluss garantiert. Am Ende des ausgelassenen Skitages serviert die Vorstandschaft eine deftige Brotzeit am Bus.

Für Mitglieder fallen keine Buskosten an!!

Der Anmeldeschluss ist am Mittwoch 09.03.2022

Kosten:

Erwachsene 55,00 € Jugend 45,00 € Kinder 25,00 €



Beate Fiedler proWIN Beratung & Vertrieb

Hopfenstraße 11, 84104 Tegernbach

0171-2388408

fiedler.beate@googlemail.com

Lederhosen-Wedelfinale



Voraussichtlich **April 2021**

Jungs und Madl schmeißts eich in Tracht! Zusammen mit dem Skiclub Au starten wir zu zünftiger Musik in Lederhose und Dirndl in die Berge. Nach einem zünftigen Weißwurstfrüstück am Bus, erhalten Teilnehmer in Tracht einen vergünstigten Skipass. Details gibt es rechtzeitig via Socia Media oder in der Zeitung.



Volksfest Rudelzhausen

Donnerstag, **26. Mai 2022** bis Sonntag, **29. Mai 2022**

Die Mitglieder des Skiclubs treffen sich am Donnerstag, den 26. Mai am Rathausplatz zum Standkonzert. Anschließend werden wir am Festzug zur Eröffnung des Rudelzhausener Volksfestes teilnehmen. Besucht auch wieder fleißig unsere Skiclub-Nagelbude.



Radtour durch die Hallertau

Für Kinder
geeignet

Sonntag, **12. Juni 2022**

Treffpunkt **10:00 Uhr** Grundschule Rudelzhausen

Auf die Radl, fertig los! Dieses Jahr bieten wir auch eine Radtour durch die Hallertau an.

Wir treffen uns vor den Toren der Grundschule Rudelzhausen und starten von dort aus eine recht einfache Tour durch unsere wunderschöne Heimat. Auf dem Radl genießen wir die malerische Landschaft der Hallertau und erkunden verschiedene Aussichtsplätze.

Genügend Pausen sind eingeplant, sodass besonders Kinder herzlich willkommen sind.

Wir freuen uns auf einen sonnigen Sonntagsausflug mit Euch!

Kosten

Mitglieder kostenfrei

Nichtmitglieder 5,00€



Bergwanderung zum Hasentalkopf

Samstag, **25. Juni 2022**

Treffpunkt **09:00 Uhr** Parkplatz Sägertaler

Um die Gipfel und die Aussicht im Sommer zu genießen, wird der Skiclub Rudelzhausen-Tegernbach eine Wanderung in den Ammergauer Alpen unternehmen. Vom Sägertaler Parkplatz wird hierbei gestartet und nach einem schönen, anstrengenden Aufstieg von ca. 4 Stunden erreicht man den Gipfel mit wunderbarer Aussicht, die die Anstrengung vom Aufstieg wert ist. Der Abstieg (2,5 Stunden) geht entlang eines kleinen Baches, was besonders an heißen Tagen sehr einladend ist.

Die Tour bietet keine Einkehrmöglichkeiten, weshalb unbedingt genügend Getränke und eine Brotzeit mitgenommen werden muss. Mit kleineren Kraxeleien ist die Tour unbedingt für geübte Wanderer die trittsicher sind und schwindelfrei. Bei entsprechenden Anmeldungen kann ein Bus organisiert werden.

Kosten

Mitglieder kostenfrei Nichtmitglieder 5,00€



Wandertour mit Bahn

Samstag, 23. Juli 2022

Der Wendelstein (1838m) ist wohl einer der bekanntesten Berge der bayerischen Voralpen. Durch seine exponierte Lage und die Sonnenterrasse auf dem Gipfel genießt er diesen Ruhm. Wir wandern die 750hm auf den Wendelstein vom Sudelfeld aus. Es besteht auch die Möglichkeit mit der Gondel und Zahnradbahn in den Gipfelgenuss zu kommen.

Abfahrtszeiten Bus

Haslach-Bushaltestelle	06:55 Uhr
Tegernbach-Bäckerei	07:00 Uhr
Mainburg-Busbahnhof	07:15 Uhr
Rudelzhausen-Schule	07:30 Uhr
Au/Hallertau-Hopfenhalle	07:40 Uhr

Kosten:

Bahntickets vor Ort



Bierwanderung mit Überraschungsziel

Samstag, **06. August 2021**

17 Uhr Abmarsch an der Grundschule Rudelzhausen

Die Bierwanderung geht über Umwege zu einem geheimen Ziel, wo auch für das leibliche Wohl aller bestens gesorgt ist. Die gesamte Bevölkerung ist willkommen, bei der kurzweiligen Wanderung, mit der ein oder anderen spielerischen Pause, die nähere Heimat kennen zu lernen. Bitte entsprechende Kleidung und festes Schuhwerk nicht vergessen. Der Treffpunkt zum Abmarsch wird rechtzeitig über die Tagespresse bekanntgegeben.



Jahreshauptversammlung mit Neuwahlen

Samstag, 10. September 2022

Beginn **20:00 Uhr** im Vereinslokal Festner

Die Vorstandschaft präsentiert den Rechenschaftsbericht des vergangenen Geschäftsjahres. Es werden die Mitglieder, die dem Skiclub 10 oder sogar schon 25 Jahre die Treue halten, geehrt. Weiterhin wird das neue Programm für die anstehende Saison vorgestellt. Über eine rege Beteiligung an der Jahreshauptversammlung freuen sich die Verantwortlichen des Skiclubs Rudelzhausen-Tegernbach e.V..



Wir schmökern in alten Zeiten:



JUBILARE DER SAISON 2021-2022



Für 25 Jahre Mitgliedschaft:

		Eintritt am:
Karl Müller	Mainburg	03.05.1997
Christine Schnell	Mainburg	01.06.1997
Florian Kufer	Nandlstadt	01.12.1997
Tanja Kühnel	Rudelzhausen	01.12.1997

Für 10 Jahre Mitgliedschaft:

		Eintritt am:
Fabio Kessler	Mainburg	11.01.2012
Ralf Kessler	Mainburg	11.01.2012
Luis Stiglmaier	Rudelzhausen	09.02.2012
Robin Rauscher	Rudelzhausen	21.02.2012
Ewald Socher	Rudelzhausen	02.03.2012
Dennis Stanglmair	Mainburg	01.09.2012
Sebastian Linseisen	Puttenhamen	10.11.2012
Luis Zeltner	Tegernbach	10.11.2012
Alina Schäffler	Mainburg	19.11.2012
Beate Amberger	Mainburg	06.12.2012
Maximilian Amberger	Mainburg	06.12.2012
Bastian Egner	Mainburg	25.12.2012
Thomas Neumeier	Tegernbach	27.12.2012

h maururu merci
v efcharistó dziękuję grazie a
a thank you hvála tak c
l danke KIITTI i
a arigatô kop khun u

... an dieser Stelle an alle freiwilligen Helfer unserer
Veranstaltungen und an alle Förderer unseres Clubs.

Wir wünschen allen Mitgliedern und Freunden des
Wintersports eine schöne und unfallfreie Saison
2021/2022!

Euer Skiclub 1980 Rudelzhausen-Tegernbach e.V.

AUTO ANNESER

Auto Anneser OHG

Mainburger Str. 17
84104 Rudelzhausen/ Tegernbach

Telefon +49(0)8752/629

Fax +49(0)8752/9964

eMail info@auto-anneser.de

Web www.auto-anneser.de

- Reparatur aller Fahrzeugmarken
- Gebrauch-, Neu- und EU-Wagen
- Inspektion, Service
- TÜV, AU
- Fehlerdiagnose
- Fahrzeugelektronik
- Reifen, Felgen, Reifenreparatur
- Klimaanlage-service
- Ersatzfahrzeug
- Abschleppservice
- Unfallinstandsetzung
- Lackiererei
- Hagel- und Parkdellenentfernung
- Smart-Repair
- Autoglas
- Steinschlagreparatur
- Laser Fahrwerk-messung
- Autoteile
- Fahrzeugaufbereitung
- Gebrauchtwagen-garantie
- Mobilitätsgarantie


Zum Gedenken an alle
verstorbenen Mitglieder
des Skiclub 1980
Rudelzhausen-Tegernbach
e.V.



seit 1968

SCHWARZ

Reinhard Schwarz
Reisebüro u. Omnibusse GmbH

Sie hat das Reisefieber gepackt? Lernen Sie
mit uns die  kennen!

- Aktuelle Last-Minute Angebote
- Stadtrundfahrten
- Betriebs- und Vereinsausflüge
- Reisen für geschlossene Gruppen
- Messetransfer
- Flughafentransfer
- Schulbus- und Linienverkehr
- Klassenfahrten
- Firmenservice
- Mietwagenservice
- Dialyse- und Krankenfahrten
- Busse mit 8 – 65 Sitzplätzen
vom gepflegten Reisebus bis zum Komfort-Fernreisebus
mit **kostenlosem WLAN**.



84072 Au-Hallertau, Freisinger Str. 17

☎ 08752/86860 Fax: 9888

E-mail: info@schwarz-bus.de

www.schwarz-bus.de

Der



fährt

B equem

U mweltfreundlich

S icher

WOLF

Wir haben die Heizung, die zu Ihrem Leben passt.

Effizient, leise und bestens durchdacht.
Die WOLF CHA-Monoblock Wärmepumpe.

Bis 50% Förderung
vom Staat sichern!

www.wolf.eu/foerderkompass



CO₂



Dank modernster Technik so leise
wie der Flug einer Eule (<35 dB(A)*)

Sichert Ihnen niedrige Betriebskosten

Heizt und kühlt Ihre Raumluft über die
Fußbodenheizung

Natürliches Kältemittel Propan (R290)

*Schalldruckpegel im reduzierten Nachtbetrieb (in 3 Metern Entfernung, frei aufgestellt)

WOLF ist Partner der
ONE OCEAN
FOUNDATION

www.wolf.eu